



# Corona zelftest



Met een zelftest kan je testen of je misschien corona hebt. Je kan de test zelf thuis doen voordat je bij iemand op bezoek gaat of naar als je naar je werk moet.



## Geen zelftest bij klachten

Heb je klachten of ben je in contact geweest met iemand met corona? Het is dan beter om je bij de GGD te laten testen.



## Zelftest gebruiken

De zelftest werkt alleen als je hem goed gebruikt. Lees de instructie daarom goed door. Vind je dit lastig? Vraag iemand dan om hulp.

## Uitslag zelftest

In de instructies van de zelftest staat hoe je kan zien wat de uitslag van de zelftest is. De uitslag kan positief, negatief of ongeldig zijn.



### Corona

- Is de uitslag van de zelftest positief? Dan heb je waarschijnlijk corona. Maak een testafspraak bij de GGD om zeker te weten dat de uitslag klopt. Informeer je contacten en ga met het hele gezin in quarantaine.



### Geen corona

- Is de uitslag negatief? Dan heb je waarschijnlijk geen corona. Maar let op! Een zelftest geeft soms geen goede uitslag. Het kan dus zijn dat je toch corona hebt. Blijf daarom altijd voorzichtig. Houd je aan de regels: was vaak je handen en houd 1,5 meter afstand.



### Ongeldig

- Is de uitslag ongeldig? Dan is de zelftest niet goed gelukt. Je kunt dan een nieuwe zelftest doen. Lees nog een keer goed wat je precies moet doen. Vraag hulp als je dit lastig vindt.

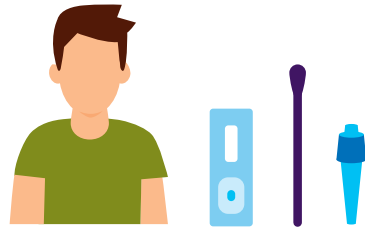
Heb je nog vragen?

Kijk dan op [www.rijksoverheid.nl/zelftest](http://www.rijksoverheid.nl/zelftest)

## Op hoofdlijnen gelden de volgende stappen

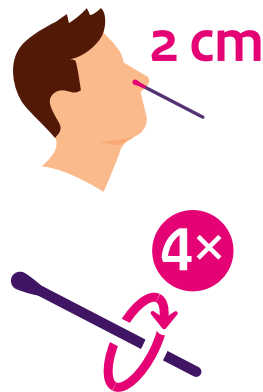
### 1 Zelftest uitpakken

Pak de test uit en stal de onderdelen voor je uit op tafel.



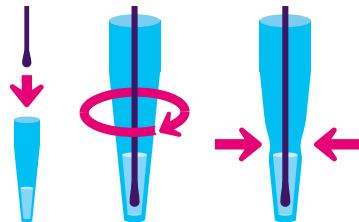
### 2 Uitstrijkje zelf afnemen

- Snuit je neus.
- Kantel je hoofd licht naar achteren.
- Steek het wattenstaafje in een neusgat.
- Duw het wattenstaafje langzaam ongeveer 2 cm in de neus totdat je weerstand voelt (parallel aan het gehemelte – dus horizontaal naar achteren, niet naar boven).
- Draai het wattenstaafje 4 keer tegen de binnenkant van de neus (in totaal ongeveer 15 seconden).
- Herhaal dit in het andere neusgat.



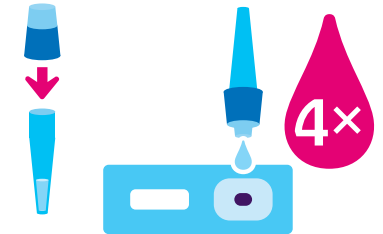
### 3 Monster oplossen in buisje vloeistof

- Zorg dat het buisje rechtop staat. Plaats het wattenstaafje in het buisje met (ongeveer 10 druppels) testvloeistof.
- Draai het wattenstaafje minimaal 6 keer rond.
- Laat het wattenstaafje 1 minuut in het buisje.
- Druk vanaf buiten nog enkele keren tegen het wattenstaafje, verwijder dan het wattenstaafje uit het buisje.



### 4 Druppelen

- Leg de teststrip of testcassette op een vlakke ondergrond.
- Draai het buisje zonder wattenstaafje om.
- Houd het buisje zonder wattenstaafje boven het ronde, gemarkeerde gebied (niet het rechthoekige resultaatvenster).
- Laat precies 4 druppels op het veld vallen. Knijp hiervoor zo nodig voorzichtig in het buisje.
- Wacht nu 15 minuten.



### 5 Uitkomst aflezen

Lees na 15 minuten de uitslag af. De uitslag is na 20 minuten wachten niet meer betrouwbaar. De testuitslag is persoonlijk. Bekijk tijdens het wachten op de uitslag wat het betekent als de uitslag positief, dan wel negatief is. Zie hiervoor het kader 'Uitslag zelftest'.



### 6 Afronding

Gooi de testspullen in de prullenbak. Maak de tafel schoon met een vochtig doekje. Was je handen goed met water en zeep.



Heb je nog vragen?

Kijk dan op [www.rijksoverheid.nl/zelftest](http://www.rijksoverheid.nl/zelftest)